

## Saiba reconhecer os principais sintomas



Febre alta



Dor de cabeça



Manchas avermelhadas pelo corpo

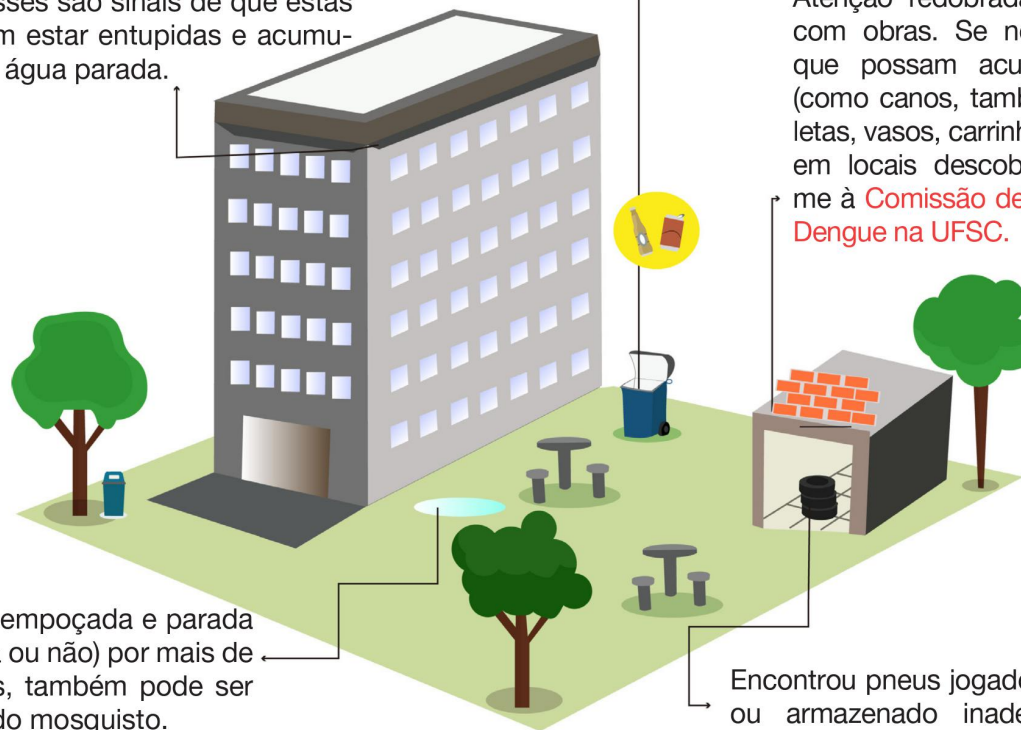


Dor muscular e nas articulações

Na UFSC, por ser um local onde circulam diversas pessoas de **todo o Brasil**, o risco de **transmissão do vírus da Dengue** é aumentado.

## VOCÊ PODE AJUDAR A VERIFICAR OS PRINCIPAIS FOCOS DO MOSQUITO PELO CAMPUS:

Fique atento às calhas danificadas, amassadas com árvores ao redor ou com vegetação brotando: esses são sinais de que estas podem estar entupidas e acumulando água parada.



Água empoçada e parada (limpa ou não) por mais de 5 dias, também pode ser foco do mosquito.

Encontrou materiais como plásticos, vidros, madeiras ou metais que possa acumular água? Colete-o e dê a destinação correta.

Atenção redobrada em locais com obras. Se notar objetos que possam acumular água (como canos, tambores, canaletas, vasos, carrinhos e outros) em locais descobertos, informe à **Comissão de Combate à Dengue na UFSC**.

Encontrou pneus jogados no Campus ou armazenado inadequadamente? Denuncie para o e-mail: [evitedengue@contato.ufsc.br](mailto:evitedengue@contato.ufsc.br)

**Lembre-se:** Qualquer local que possa acumular água é um possível criadouro do mosquito. Encontrou algo que possa ser potencial foco do *Aedes*? Recolha e jogue no lixo ou comunique a **Comissão de Combate à Dengue na UFSC**.

## Você sabe identificar o mosquito *Aedes aegypti*?

O *Aedes aegypti* é um mosquito de coloração escura que apresenta um desenho em forma de **lira** no seu dorso e listras brancas nas pernas.

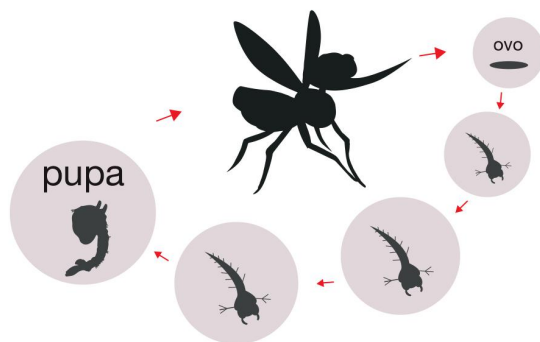


### Doenças transmitidas

- Dengue
- Febre Zica
- Chikungunya

### Ciclo de vida

- A fêmea do *Aedes* põe de 100 a 150 ovos por vez.



- O ovo eclode em 5 dias e pode virar mosquito adulto entre 7 e 15 dias.

A prevenção é a melhor maneira para controlar a proliferação do mosquito e a responsabilidade é de todos nós.



UFSC  
Sustentável

#UFSCcontraoaedes

Comissão de Combate à Dengue na UFSC

Para mais informações:  
[www.evitedengue.ufsc.br](http://www.evitedengue.ufsc.br)


# A UFSC contra o *Aedes aegypti*

Encontrou possível criadouro do mosquito?

Elimine-o ou envie uma foto com a localização para um de nossos canais:

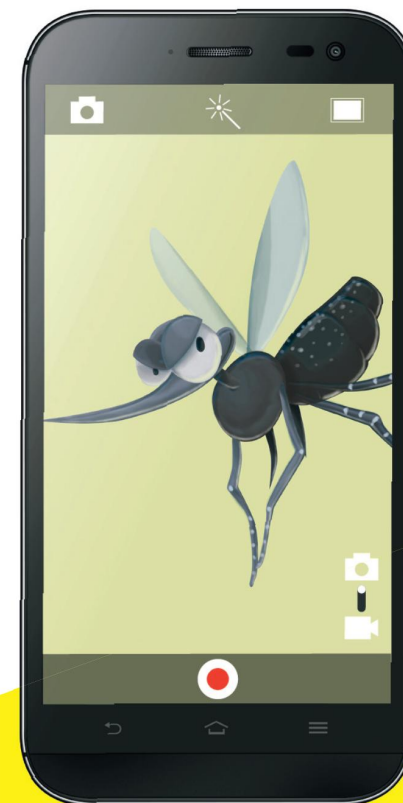
 [evitedengue@contato.ufsc.br](mailto:evitedengue@contato.ufsc.br)

 UFSCsustentaveloficial

 (48) 3721-4202

 @UFSCsustentavel

Diagramação e Ilustrações: Alynka Joyce



## Ajude a combater o mosquito